

Γνωρίζω το πρόγραμμα eTwinning,
εκσυγχρονίζω τη διδασκαλία μου,
δικτυώνομαι!

Άξονας: Συμμετοχή των εκπαιδευτικών σε εθνικά
και ευρωπαϊκά προγράμματα

Περιεχόμενα παρουσίασης

01

Τι είναι το eTwinning;

03

Ποια είναι τα χρονικά πλαίσια πραγματοποίησης ενός έργου;

02

Ποιος και πως μπορεί να ξεκινήσει ένα έργο;

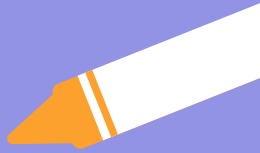
04

Υπάρχει χρηματοδότηση ή κάποιου είδους αναγνώριση;





Τι είναι το eTwinning;



Το eTwinning είναι μια Ευρωπαϊκή δράση μέσω της οποίας σχολεία από διαφορετικές Ευρωπαϊκές χώρες, κάνοντας χρήση εργαλείων Τεχνολογιών Πληροφορίας και Επικοινωνιών (ΤΠΕ), συνεργάζονται ώστε να αποκομίσουν παιδαγωγικά, κοινωνικά και πολιτισμικά οφέλη. Η δράση eTwinning δίνει στα σχολεία την ευκαιρία να μάθουν μαζί, να μοιραστούν τις απόψεις τους και να δημιουργήσουν καινούργιες φιλίες. Προσφέρει μία πλατφόρμα για το προσωπικό (εκπαιδευτικούς, διευθυντές, βιβλιοθηκάρχους, κ.λ.π.) που εργάζεται σε σχολείο, σε μία από τις Ευρωπαϊκές χώρες, που λαμβάνουν μέρος, για να επικοινωνούν, να συνεργάζονται, να διεξάγουν έργα με τους μαθητές τους, να μοιράζονται και, με λίγα λόγια, να αισθάνονται και να αποτελούν μέρος της πιο συναρπαστικής κοινότητας εκμάθησης της Ευρώπης.



Γιατί να συμμετέχω σε ένα έργο eTwinning;

Το eTwinning προσφέρει πολλές ευκαιρίες για εφαρμογή καινοτομιών και δημιουργικής μάθησης στην διδακτική πράξη μέσα από τις δυνατότητες που προσφέρει. Οι εκπαιδευτικοί αλλά κυρίως οι μαθητές που συμμετέχουν επωφελούνται από τη συνεργασία που έχουν με τα σχολεία των άλλων χωρών, βγαίνουν από τα στενά όρια της τάξης και το μάθημα αποκτά ευρωπαϊκή διάσταση.

Οι πέντε κύριες περιοχές προστιθέμενης αξίας στις πρακτικές διδασκαλίας και μάθησης μέσα από τα έργα eTwinning είναι οι ακόλουθες (Galvin et al, 2006):

Ευρωπαϊκή διάσταση: τα έργα eTwinning από τη φύση τους τονίζουν την ευρωπαϊκή διάσταση και την διαπολιτισμική εκπαίδευση φέρνοντας μαθητές και εκπαιδευτικούς από διαφορετικές χώρες σε επαφή και ενισχύοντας την αμοιβαία κατανόηση.



Χρήση Νέων Τεχνολογιών: Το eTwinning προωθεί την χρήση των Νέων Τεχνολογιών στα σχολεία, διευκολύνοντας τους μαθητές και τους εκπαιδευτικούς να αναπτύξουν τις τεχνολογικές δεξιότητές τους σε αυθεντικές καταστάσεις.

Συνεργασία: τα έργα eTwinning απαιτούν συνεργασία σε πολλά επίπεδα, όπως εκπαιδευτικού-εκπαιδευτικού, μαθητή-μαθητή και/ή εκπαιδευτικού-μαθητή.



Εκπαίδευση καθηγητών και επαγγελματική ανάπτυξη: ένα σημαντικό κομμάτι του eTwinning γενικά και των έργων ειδικότερα είναι η συμβολή του στην μάθηση και επαγγελματική ανάπτυξη των εμπλεκόμενων εκπαιδευτικών.

Αυθεντική μάθηση: οι μαθητές έχουν μεγαλύτερα κίνητρα όταν συμμετέχουν σε αυθεντικές και με σημασία μαθησιακές δραστηριότητες.





Το eTwinning με αριθμούς:

21007

ενεργά έργα eTwinning αυτή τη στιγμή στην Ελλάδα

39707

συμμετέχοντες εκπαιδευτικοί στην Ελλάδα

13091

σχολεία στην Ελλάδα συμμετέχουν ενεργά σε προγράμματα eTwinning





Είναι συνεργασία σχολείων:

Είναι συνεργασία εκπαιδευτικών, χωρίς υποχρεωτική συμμετοχή όλου του συλλόγου διδασκόντων.



Πόσοι εκπαιδευτικοί συμμετέχουν:

Μπορεί ένας ή μία ομάδα εκπαιδευτικών να συνεργαστούν με εκπαιδευτικούς άλλου σχολείου ή σχολείων και να υλοποιήσουν ένα έργο. Αυτός ο εκπαιδευτικός ή η ομάδα θα εργαστούν με ένα ή περισσότερα τμήματα του σχολείου.



Πόσοι μπορεί να είναι οι συνεργάτες ενός έργου:

Τουλάχιστον 2. Δεν υπάρχει μέγιστος αριθμός αλλά συνήθως οι συνεργάτες δεν πρέπει να ξεπερνούν τους 10 ώστε να μπορεί να οργανωθεί καλά και συνεργατικά το έργο.



Σε ποιες βαθμίδες υλοποιείται:

Από το νηπιαγωγείο έως και τη μεταδευτεροβάθμια εκπαίδευση!



Πρέπει να γίνει στα Αγγλικά:

Μπορείτε να συνεργαστείτε με σχολεία της Ελλάδας ή/και του εξωτερικού, σε όποια γλώσσα επιλέξει η ομάδα εκπαιδευτικών.



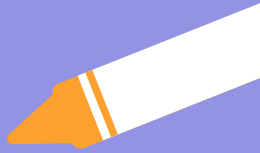
Τι άλλο μου προσφέρει το eTwinning:

Πολλές δυνατότητες επιμόρφωσης μέσα από διαδικτυακά μαθήματα, σεμινάρια και ομάδες.





Ποιος και πως μπορεί να
ξεκινήσει ένα έργο;



Οποιοσδήποτε εκπαιδευτικός μπορεί να ξεκινήσει ένα έργο eTwinning!



Βήμα 1

Ο εκπαιδευτικός πρέπει πρώτα να εγγραφεί στο eTwinning.



Βήμα 2

Κατόπιν, να βρει έναν ακόμη συνεργάτη και να σχεδιάσουν το έργο.



Βήμα 3

Έπειτα, πρέπει να κάνουν μία αίτηση online ώστε να εγκριθεί το έργο τους.



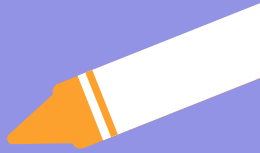
Ο εκπαιδευτικός έχει επίσης την επιλογή απλά να προστεθεί σε ένα ήδη εγκεκριμένο έργο, οπότε η διαδικασία είναι πιο απλή.





03

Ποια είναι τα χρονικά πλαίσια
πραγματοποίησης ενός έργου;



Ένα έργο eTwinning μπορεί να ξεκινήσει οποιαδήποτε στιγμή! Μπορεί να ξεκινήσει το καλοκαίρι, για την επόμενη χρονιά, αλλά τα περισσότερα ξεκινούν στην αρχή της κάθε σχολικής χρονιάς.



Μπορεί το έργο σας να έχει μία μικρή διάρκεια, σε κάποιο σύντομο θέμα, όπως τα Χριστούγεννα, το Πάσχα, το Καρναβάλι κλπ.

Ένα έργο διαρκεί όσο αποφασίσουν οι συνεργάτες που συμμετέχουν. Συνήθως διαρκεί ένα σχολικό έτος, αλλά μπορεί να είναι και πολύ πιο σύντομο.

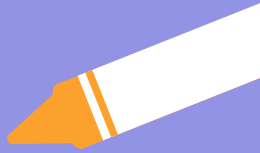






Μπορείτε επίσης να συμμετέχετε σε πολλά έργα, σε διαφορετικά χρονικά πλαίσια, ταυτόχρονα ή παράλληλα.





Υπάρχει χρηματοδότηση ή
κάποιου είδους αναγνώριση;





Δεν υπάρχει χρηματοδότηση, αλλά στο τέλος του έργου, οι συμμετέχοντες εκπαιδευτικοί μπορούν να κάνουν αίτηση για να αξιολογηθεί το έργο τους και να τους απονεμηθεί η Εθνική Ετικέτα Ποιότητας (αν πληρούν 5 κριτήρια αξιολόγησης).
Αν το έργο τους πάρει Εθνική Ετικέτα Ποιότητας σε 2 τουλάχιστον εταίρους/χώρες, τότε παίρνει και την Ευρωπαϊκή Ετικέτα Ποιότητας, αν προταθεί από μία τουλάχιστον χώρα του έργου.
Υπάρχουν επίσης τα Εθνικά βραβεία αλλά και τα Ευρωπαϊκά βραβεία, ξεχωριστά για κάθε βαθμίδα.

Θέλεις να μάθεις περισσότερα;



- Η ιστοσελίδα του eTwinning.
- Επεξηγηματικά videos και δράσεις στα ελληνικά.
- Υλικό αυτοδιδασκαλίας eTwinning.
- Απαντήσεις σε συχνές ερωτήσεις.
- Βρες έναν εθελοντή πρεσβευτή eTwinning κοντά σου!

Ευχαριστούμε πολύ!