

----- ΜΟΡΦΙΚΑ ΣΤΟΙΧΕΙΑ -----



Εικόνα 1

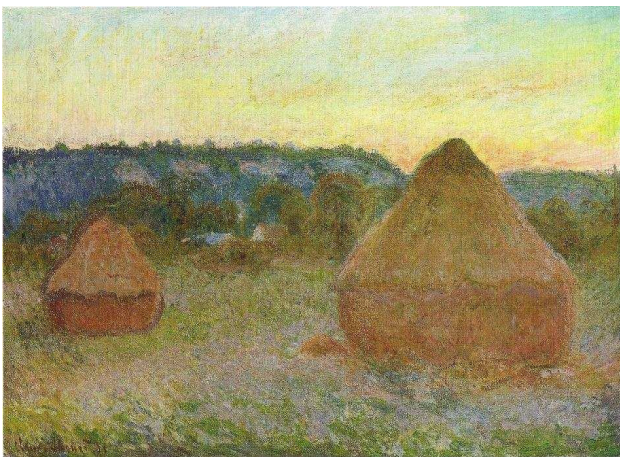
Γράψτε δίπλα από κάθε εικόνα χωριστά:

Α)Τι εποχή ζωγράφισε ο Μονέ καθένα από αυτούς τους πίνακες;

Β)Τι καιρό έκανε;

Γ)Το τοπίο το έβλεπε από κοντά ή από μακριά;

Δ)Ποια είναι τα πέντε στοιχεία του τοπίου που βάζει στη σκηνή του ;



Εικόνα 2



Εικόνα 3

Σχεδιασμός σε πρότυπο Όλγας Ζιρώ: Φωτεινή Καφίδα ΠΕΟ8 /28-11-2014

Ομάδα α' και β' « Θημωνιές

----- ΜΟΡΦΙΚΑ ΣΤΟΙΧΕΙΑ -----

----- ΦΩΣ -----

Είναι απαλό το φώς στην εικόνα 3 ή έντονο ;

Εστιάζεται το φώς στην εικόνα 2 κάποιο σημείο;

Είναι όλα τα πράγματα της εικόνας 1 εξίσου φωτισμένα ή όχι;

Που είναι το φώς και πού η σκιά σε κάθε πίνακα;

ΕΙΚΟΝΑ 1

ΕΙΚΟΝΑ 2

ΕΙΚΟΝΑ 3

Πώς φωτίζονται τα έργα 1,2, και 3 ; Από που έρχεται και πού πέφτει το φώς;

----- ΧΩΡΟΣ -----

Υπάρχει χώρος (βάθος) στο πίνακα; Με ποιους τρόπους ο ζωγράφος δείχνει το βάθος;

----- ΣΧΗΜΑ -----

Τα σχήματα είναι γεωμετρικά ή θυμίζουν τη φύση;

Βγάζουν όγκο τα σχήματα; ή είναι κάπως πιο επίπεδα;

ΧΡΩΜΑ

Πώς φαίνεται το χρώμα στο πίνακα 1; Είναι θερμά ή ψυχρά ;

Ποια είναι τα χρώματα που χρησιμοποιήθηκαν στο πίνακα 3;

Ποιο χρώμα επικρατεί στο πίνακα 2;

Πως είναι κατανεμημένα τα χρώματα στη σύνθεση στο πίνακα 1;

Οι αποχρώσεις παίρνουν χρώμα από το περιβάλλον ή είναι τονικές;(και στα 3 έργα)

Είναι πραγματικό ή φανταστικό το χρώμα ;

ΥΦΗ

Είναι απρόσωπη η γραφή του καλλιτέχνη ή είναι κάπως ιδιαίτερη;

Πώς είναι ζωγραφισμένες οι μικρές λεπτομέρειες ;Τα αντικείμενα; Οι μεγάλες επιφάνειες;

Το χρώμα δημιουργεί επιφάνειες λείες ή αδρές;

Οι πινελιές φαίνονται ή όχι ;

ΕΝΟΤΗΤΑ

Τα σχήματα της εικόνας είναι παρόμοια ή όχι ;

Υπάρχουν κάποια σχήματα που επαναλαμβάνονται; Ποια είναι;

ΔΕΥΤΕΡΟΕΠΙΠΕΔΟ

ΠΕΡΙΧΟΜΕΝΟ

ΕΡΜΗΝΕΙΑ - ΤΟ ΠΕΡΙΒΑΛΛΟΝ – ΙΣΤΟΡΙΚΟ ΠΛΑΙΣΙΟ

Ανοίξτε τους συνδέσμους του φύλλου, ή επικολλήστε τη διεύθυνση στην αναζήτηση . Θα δείτε τα θέματα που ζωγράφιζε ,και άλλα και άλλα από τη καθημερινή του ζωή . Δώστε τη δική σας περιγραφή στο πλαίσιο, και συσχετίστε τα με όσα ήδη έχουμε πει για το ζωγράφο . Ειδικότερα, συσχετίστε :
Πώς και πότε έφτιαξε ο Monet αυτό το σπίτι και γιατί ;

Ποια είναι τα θέματα που ζωγράφισε σε αυτό το σπίτι;

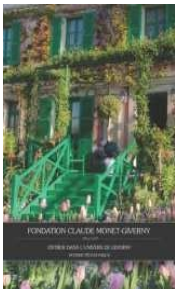
Ποια ήταν η πρόθεση του ζωγράφου στα έργα του;

Πού ζωγράφιζε ο ζωγράφος; Μέσα ή έξω από το σπίτι;

[το σπίτι του Monet](http://www.fondation-monet.com/fr/la-maison-de-monet) <http://www.fondation-monet.com/fr/la-maison-de-monet>

[το όνειρο του Μονέ\(βίντεο από το ίδρυμα Monet\)](http://www.fondation-monet.com/fr/videos) <http://www.fondation-monet.com/fr/videos>

[Ο μυστικός κήπος του Monet fondation-monet.com](http://www.fondation-monet.com/fr/videos) <http://www.fondation-monet.com/fr/videos>



ντοσιέ από το σπίτι του Monet , (pdf) ίδρυμα Monet

ΠΕΡΙΧΟΜΕΝΟ

ΕΡΜΗΝΕΙΑ - ΤΟ ΠΕΡΙΒΑΛΛΟΝ – ΙΣΤΟΡΙΚΟ ΠΛΑΙΣΙΟ

Ανοίξτε τους παρακάτω συνδέσμους, ή κάνετε τη δική σας αναζήτηση για τη βιογραφία του Monet , και γράψτε ένα κείμενο στο παρακάτω πλαίσιο φτιάχνοντας το βιογραφικό του.Μιλήστε με την ομάδα Γ΄ και ανταλλάξτε απόψεις πριν τη παρουσίαση.

http://el.wikipedia.org/wiki/%CE%9A%CE%BB%CF%89%CE%BD%CF%84_%CE%9C%CE%BF%CE%BD%CE%AD

http://www.matia.gr/7/73/7304/7304_1_6.html

<https://www.youtube.com/watch?v=r9O1c6Not6U&feature=youtu.be>

[ΕναπαιδίμιλάγιατοMonet](#)

Βιογραφικά στοιχεία του ζωγράφου Monet
